



#### Byggeriets Data:

|                        |                  |
|------------------------|------------------|
| <b>Byggeår:</b>        | 2010             |
| <b>Beliggenhed:</b>    | Tinesvej - Århus |
| <b>Byggetype:</b>      | Erhverv          |
| <b>Entrepriseform:</b> | Hovedentreprise  |
| <b>Etageareal:</b>     | 2 etager         |
| <b>Bygherre:</b>       | Steen & Strøm    |
| <b>Arkitekt:</b>       | Creo Arkitekter  |
| <b>Ingeniør:</b>       | Niras a/s, Århus |

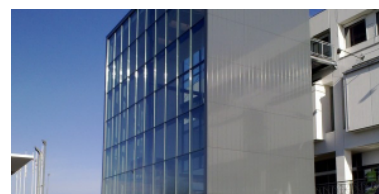
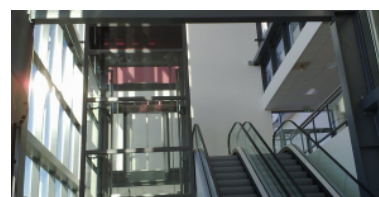
## CITY VEST

Projektet blev skabt under en konstruktiv dialog mellem bygherre, rådgiver og entreprenør, hvor design og økonomi er optimeret med forståelse for ideen om et markant indgangsparti.

Bygningen er opført med bedste levende "hovedelement" i stålkonstruktion som giver den bedste mulighed for en "transperant" bygning hvormed facader er af glas/alu og gavle i aluminiumskassetter med skjulte samlinger.

Indvendig fremstår bygningen lys og "luftig" med bevisthed om energi forbruget med LED belysning. Elevator og rulletrappe leveret og monteret af Thussen.

Byggeopgaven omfattede etablering af nyt vindfangsparti mod Silkeborgvej.



#### HOVED- & TALENTERPRISE

NYDAMSVEJ 45 • DK-8362 HØRNING • TEL 70 27 10 40 • WWW.LPH-BYG.DK